

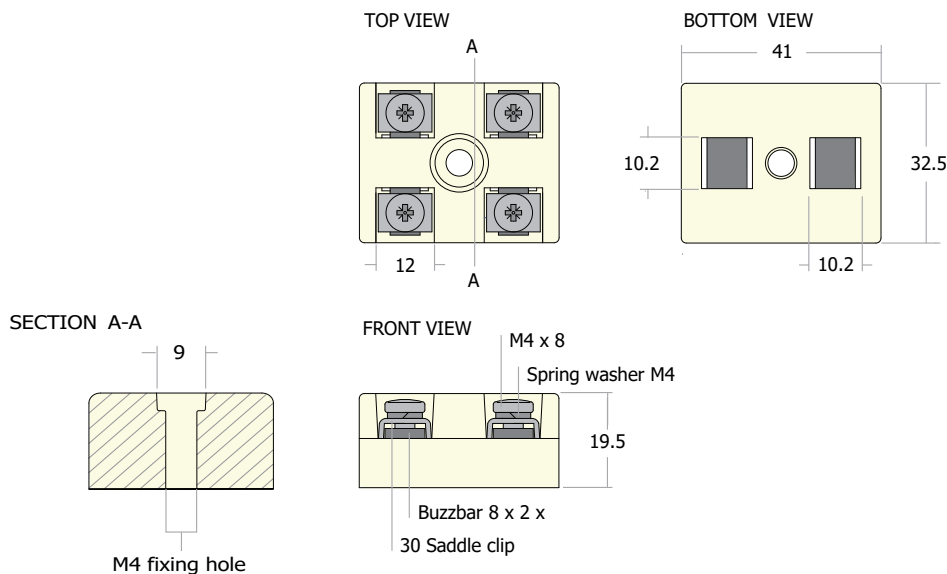
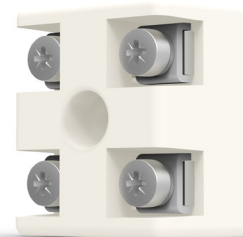
2P Keramik-Anschlussblock

2P Ceramic Terminal Block



Technische Spezifikation / Technical specification

Material	Edelstahlfitting, Körper Steatit C-221 steel fitting, body Steatite C-221
Dimension / Dimensions	41 x 32.5 x 19.5 mm
Durchschnittsgewicht Average Weight	53g
Packgewicht Packed Weight	545g (per 10)
Maximale Spannung Maximum Voltage	500 V
Maximale Temperatur Maximum Temperature	450 °C
Maximaler Kabel(fest) Maximum Cable (Solid)	4 mm ²
Maximales Kabel CSA (mit Aderendhülse verseilt) Maximum Cable CSA (Stranded with ferrule)	2.5 mm ²
Maximaler Strom Maximum Current	20 A Bei tieferen Temperaturen bis 30 A zulässig. 20 A Up to 30 A permissible at lower temperatures.



Maximale Spannung/ Maximum voltage:	500V
Maximale Temperatur / Maximum temperature:	450°C / 842°F
Maximaler Strom / Maximum current:	20A*
Maximaler Kabel-CSA (fest) / Maximum cable CSA (solid):	4.0mm ²
Maximales Kabel CSA (litzen/mit Aderendhülse) / Maximum cable CSA(stranded/with ferrule)	2.5mm ²

- * Alle Maße sind mm. nach dem Brennen(Endmaße)
- * Alle auf Keramik angegebenen Maße haben eine Toleranz von +/- 3%.
- * All dimensions are mm. post firing (final dimensions)
- * All dimensions specified on ceramic material have a tolerance of +/- 3%.

*Bis zu 30A bei niedrigeren Temperaturen zulässig. / *Up to 30A permissible at lower temperatures.

Weitere Keramik-Anschlussblock

Further Ceramic Terminal Block



Technische Spezifikation / Technical specification

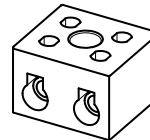
Maximale Spannung Maximum Voltage	500 V
Maximale Temperatur Maximum Temperature	450 °C
Maximaler Kabel(fest) Maximum Cable (Solid)	4 mm ²
Maximales Kabel CSA (mit Aderendhülse verseilt) Maximum Cable CSA (Stranded with ferrule)	2.5 mm ²
Maximaler Strom Maximum Current	20 A Bei tieferen Temperaturen bis 30 A zulässig. 20 A Up to 30 A permissible at lower temperatures.

2P Mini Keramik-Anschlussblock 2P Mini Ceramic terminal block



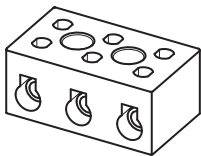
Einsätze aus vernickeltem Messing.
Schrauben aus verzinktem Stahl.
Nickel galvanised brass inserts.
Zinc plated steel screws.
21 x 18 x 15 mm

TB33 Keramik-Anschlussblock TB2 Ceramic terminal block



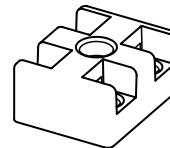
Beschichtete Messingeinsätze.
Vernickelte Schrauben.
Plated brass inserts.
Nickel galvanised screws.
34 x 30 x 22 mm

TB3 Keramik-Anschlussblock TB3 Ceramic terminal block



Beschichtete Messingeinsätze.
Vernickelte Schrauben.
Plated brass inserts. Nickel
galvanised screws.
51 x 30 x 22 mm

2P-Keramik-Klemmenblock ohne Kabelbefestigung 2P Ceramic terminal block no fittings



41 x 32.5 x 9.5 mm

- * Alle Maße sind mm. nach dem Brennen(Endmaße)
- * Alle auf Keramik angegebenen Maße haben eine Toleranz von +/- 3%.
- * All dimensions are mm. post firing (final dimensions)
- * All dimensions specified on ceramic material have a tolerance of +/- 3%.

*Bis zu 30A bei niedrigeren Temperaturen zulässig. / *Up to 30A permissible at lower temperatures.